



「ボランティアとは」

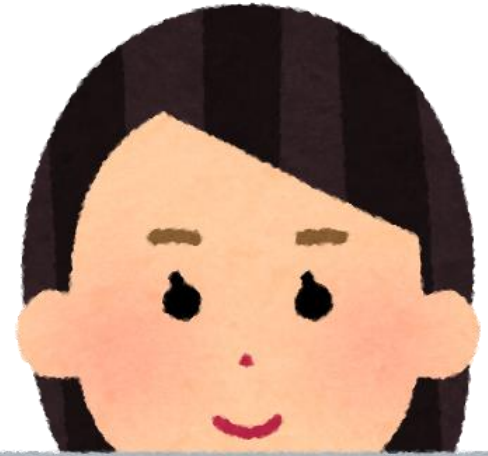
発行 飯能市ボランティアセンター はんのうししゃかいふくしきょうぎかい (飯能市社会福祉協議会)

ボランティアってどんな意味？

ボランティアの語源（ごげん）はラテン語の「ボランタール」だといわれており、意味は「自由意志」です。

フランス語では「ボランテ」、英語では「ボランティア」でいずれも意志、志願兵（しがんへい）、自発的（じはつてき）などという意味があります。

※広辞苑（こうじえん）「ボランティア」には volunteer（義勇兵（ぎゆうへい）の意）志願兵（しがんへい）。奉仕者（ほうししゃ）。自ら進んで社会事業などに無償（むしょう）で参加する人と書かれています。



ボランティア

||

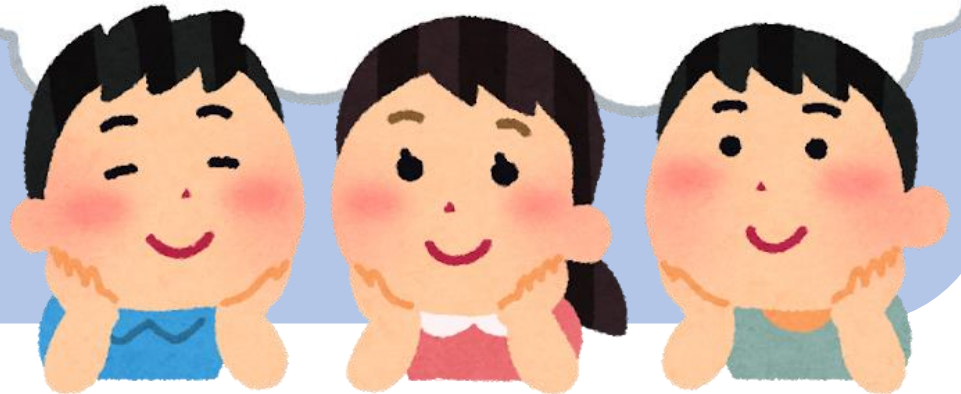
自らすすんでする
活動

ボランティア活動とは？

ボランティア活動は、自らすすんで、自分の考えで、自分の身近なさまざまな問題に取り組んでいく活動です。たとえば、自分たちのまちのゴミをひろってきれいにしたり、お年よりや障害（しょうがい）のある方を助けたり、地球規模（きぼ）での環境（かんきょう）問題を考えたすける活動などさまざまな活動があります。

誰かに強制（きょうせい）されるのではなく、自分自身で「やってみよう」と、まず一歩ふみ出すこと。人によってきっかけはさまざまでも、自分なりの「続けてみよう」という気持ちをもつことが大切です。

ボランティアは身近なものから地球規模のものまでたくさんの種類があるんだなあ



ボランティア活動の種類

ボランティア活動は多分野にわたります。他にも様々な活動があります。



ボランティアをするコツ

自分なら何ができるか考える（趣味（しゅみ）や特技（とくぎ）を生かす）

関心（かんしん）あることや得意分野（とくいぶんや）をまず知ることが大切です。その後「何をしたいのか」、「何ができるのか」を考えることができ、この体験はかならずあなたの力になるはずです。

自分にあった活動を

1つの活動をして、「ボランティアには向いていない」と考える人もいますが、その活動との相性（あいしょう）がわるかったのかもしれませんが。ボランティア活動は内容の幅が広く、活動先によってもさまざまです。自分の思いを大切にしながら、積極的（せっきょくてき）にチャレンジしていくことが新しい自分の発見につながるかもしれません。



ボランティア 4つの原則

げんそく

じしゅせい

自主性

じはつせい

自発性

誰かに強制されたり義務（ぎむ）としてではなく、自らすすんで行う活動です。

しゃかいせい

社会性

れんたいせい

連帯性

一人ひとりを尊重（そんちょう）しながら生活や社会をいっしょに考え、だれもがいきいきと生活できるように支えあいを学ぶ活動です。

ひえいせい

非営利性

むきゅうせい

無給性

お金や物や名誉（めいよ）などをもとめて行う活動ではなく、出会いや充実感（じゅうじつかん）を感じられる活動です。

せんくせい

先駆性

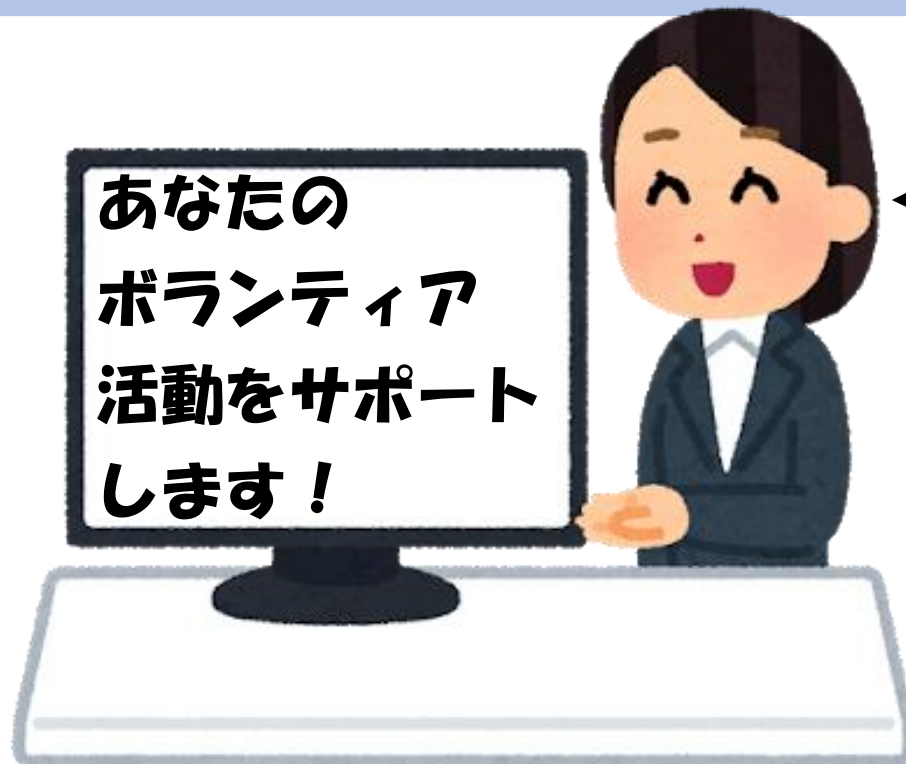
そうぞうせい

創造性

私たちの生活の中のさまざまな課題を自分たちで考え、解決（かいけつ）するためにできることからやってみたり、社会へ発信していく活動です。

ボランティア活動をするには

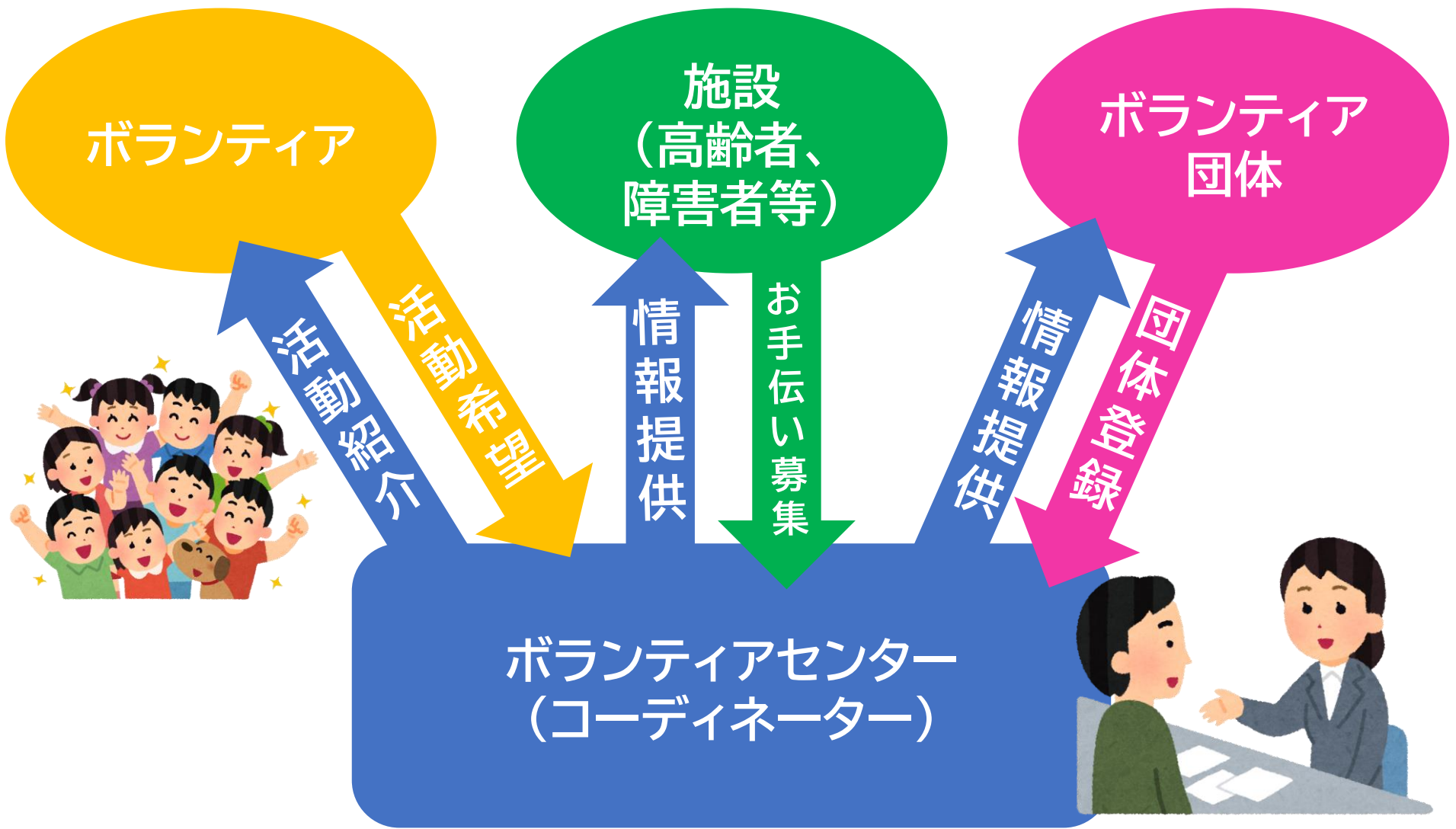
飯能市ボランティアセンターまでおきがるにご相談ください！飯能市のボランティア活動をよく知っているボランティアコーディネーターが情報提供（じょうほうていきょう）や活動先の紹介など、あなたの「したい」を形にするお手伝いをします。



飯能市ボランティアセンターです！いつでもご相談にのりますよ！

ボランティアセンターとは？

ボランティア活動支援を行っています。飯能市社会福祉協議会（総合福祉センター内）が運営（うんえい）しており、ボランティアとボランティア団体との間でさまざまなサポートをしています。



ボランティアセンターの具体的なサポート

★ボランティア相談、情報の提供（ていきょう）

★ボランティア講座（こうざ）、研修（けんしゅう）の実施

★ボランティア活動の希望者と支援を希望する方の需要調整（じゅようちょうせい）《 マッチング 》

★ボランティア活動の支援・応援

★ボランティア保険の窓口



など

**ボランティアセンターは飯能
市総合福祉センターの中に
あります！**



体験プログラム活動中 の心得

- ①身近なことから始めよう
- ②できることから活動し、無理のないようにしましょう
- ③約束と秘密（ひみつ）は必ず守りましょう
- ④相手に合わせて活動しましょう
- ⑤多くの人と協力して活動しましょう
- ⑥家族とも相談しながら活動しましょう
- ⑦安全に注意し、事故やケガに気をつけましょう
- ⑧活動の記録を残しておきましょう
- ⑨おたがいにあいさつを交わしましょう



ボランティアスペースへようこそ！

☆ボランティアスペースとは？

そうごうふくし かい こうりゅう
総合福祉センター2階にある、ボランティア交流スペースです。

だんたい かつどうしょうかい あんない じょせいきんじょうほう ふくしかんれん
ボランティア団体の活動紹介・イベント案内、助成金情報、福祉関連

しょせきえつらん かいかんじかんない じゅう りよう
の書籍閲覧など、開館時間内であればなたでも自由に利用できます。

しょう しょせきあよ えつらん かしだし
ボランティアセンターで所有している書籍及びソフトの閲覧・貸出ができ

しちょう かのう じぜんよやく ひつよう
きるだけでなく、ビデオ・DVDの視聴も可能です（事前予約が必要です）。



新型コロナウイルスワクチン接種期間は利用できません。申し訳ありません。

新型コロナウイルスワクチン接種期間は10月31日までの予定です。（令和3年6月現在）

と あ そうだん
☆お問い合わせ・ご相談は☆

飯能市ボランティアセンター
(飯能市社会福祉協議会)

☎ 357-0021

飯能市大字双柳 371-13
【総合福祉センター内】

☎ 042-973-0022

Fax 042-973-8941

E-Mail:

hanno-v.c@hannosyakyo.or.jp



ホームページ

JR 八高線・西武池袋線 東飯能駅より徒歩10分

西武池袋線 飯能駅より徒歩20分

国際興業バス 福祉センター下車すぐ

(飯13 新光行き/飯能14・14-2・80 市営住宅行き)