

令和4年 児童センターだより 4月



指定管理者：社会福祉法人飯能市社会福祉協議会

開館時間（午前・午後の2部制です）

午前の部 9:30～12:00

午後の部 14:00～16:30

☆12:00～14:00は消毒と換気のため、ご利用になれません。

☆ご利用は1日1回、1時間以内でお願いします。

☆ダイアプランに基づき、飯能市、日高市、狭山市、入間市、所沢市に在住の方がご利用いただけます。

☆感染状況などによって、急遽予定が変更・中止になる場合がありますのでご了承ください。



日	月	火	水	木	金	土
※事業の詳細については裏面をご覧ください。 なお、___の事業実施中は遊戯室をご利用いただけません。					4/1	4/2
					児童センター〇×クイズ 工作ひろば「えんぴつたて」	
4/3	4/4	4/5	4/6	4/7	4/8	4/9
					3さいひろば 受付開始	おもちゃの病院 受付開始
児童センター〇×クイズ 工作ひろば「えんぴつたて」						
4/10	4/11	4/12	4/13	4/14	4/15	4/16
		キッズたいそう 受付開始	小学生タイム			
おすわりフォト 児童センター〇×クイズ 工作ひろば「えんぴつたて」						
4/17	4/18	4/19	4/20	4/21	4/22	4/23
かんたん! スポーツテスト		げんきっす	児童センター〇×クイズ 工作ひろば「こいのぼり」			
4/24	4/25	4/26	4/27	4/28	4/29	4/30
おそとであそぼ おもちゃの病院 受付終了		げんきっす	3さいひろば おもちゃの病院 受取開始		休館日 (昭和の日)	
工作ひろば「こいのぼり」						

～新型コロナウイルス感染症対応のお願い～



- * 来館者本人、同居のご家族が発熱、咳など風邪症状がある場合はご利用になれません。
- * 小学生以上の方はマスクの着用（3歳以上のお子様もできる方は着用）をお願いします。
- * 来館時、手洗い、アルコール消毒、検温にご協力をお願いします。
- * 冷水器を使用中止しています。水筒などを各自お持ちください。
- * 水分補給以外の飲食は禁止とさせていただきます。水分補給は決められた場所でお願います。
- * 感染症等で学級閉鎖・学校（保育所・幼稚園等含む）閉鎖期間中は、感染の症状が見られない場合でもご利用になれません。

飯能市児童センター

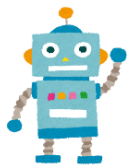
おもちゃの病院

おもちゃドクターがこわれたおもちゃを直します

対象：市内在住の18歳未満の児童のおもちゃ
申込：4月8日（金）～4月25日（月）に児童センターへ直接お持ちください。

※1家庭1点 先着10点まで
人に危害を与える危険性のあるもの、
消毒できない布・紙製のものは不可。

引取：4月28日（木）以降



児童センター〇×クイズ

児童センターの「ルール」を知ろう！

日時：4月1日（金）～4月20日（水）の開館中

対象：0～18歳未満の児童

内容：児童センターのルールが〇×クイズになっています。クイズに参加しながら、児童センターのことを知ってね。

※費用無料・申込不要



工作ひろば

楽しく簡単にできる工作に挑戦してみませんか

①「えんぴつたて」をつくろう

4月1日（金）～4月14日（木）

②「こいのぼり」をつくろう

4月15日（金）～5月2日（月）

休館日を除く毎日

内容：15分程度で小さいお子さんにもできる工作です。※費用無料・申込不要



おすわりフォト

「お花見」を題材にフォトの撮影をします

日時：4月11日（月）～4月13日（水）

10：00～11：30 毎日実施

対象：小学校入学前の子とその保護者

定員：1組5分程度 申し込み順に1組ずつ撮影

内容：春の「お花見」を題材にした背景です。

申込：来館時職員に声をかけてください。

※保護者の方は撮影できるものをお持ちください。



小学生タイム

みんなで屋上へ行って遊ぼう！

日時：4月7日（木）、14日（木）

15：30～16：15

内容：屋上でホッピング、縄跳びなどをします。

対象：小学生

※費用無料・申込不要

かんたん！スポーツテスト！

自分の握力を測定してみよう！

日時：4月25日（月）

15：50～16：20

内容：握力計を使って握力を測定します。

対象：小学生・中学生・高校生

※費用無料・申込不要

ハッピーバースデー

お誕生日が近いお友達をお祝いします

内容：来館したときにお誕生日が近いお友達は、職員に声をかけてください。バースデーカードを差し上げます。

対象：0～18歳未満の児童

※費用無料・申込不要

3さいひろば

いっしょに遊びましょう！

期日：4/28, 5/12

5/26, 6/9

の木曜日(全4回)

対象：市内在住で平成31年4月2日～令和2年4月1日生まれの子とその保護者

時間：10：00～11：00

内容：運動遊び、工作など

定員：10組（申込順）

申込：4月7日（木）

9：30から下記連絡先へ電話で

キッズたいそう

楽しく体を動かそう！

期日：5/17, 5/31

6/14, 6/28

の火曜日(全4回)

対象：市内在住で平成31年4月2日～令和2年4月1日生まれの子とその保護者

時間：10：00～11：00

内容：講師指導の運動遊び

定員：10組（申込順）

申込：4月12日（火）

9：30から下記連絡先へ電話で

おそとであそぼ！

おそとで遊びましょう！

期日：4月25日（月）

対象：幼児とその保護者

時間：10：00～10：40

内容：屋上で三輪車、体操、絵本の読み聞かせなどをします。

定員：5組

※申込不要



げんきっず

親子で体を動かそう！

期日：4月19日（火）

26日（火）

対象：幼児とその保護者

時間：10：00～10：40

内容：遊戯室で運動用具を使って、親子で体を動かして遊びます。

定員：10組

※申込不要



飯能市児童センター（飯能市総合福祉センター 3階）

飯能市双柳371-13

TEL：973-9349(直通) FAX：973-8941

http://hannosyakyo.or.jp/ ☒ jido-c@hannosyakyo.or.jp

※総合福祉センターの駐車場が満車時は市役所駐車場をご利用ください。

