



令和元年 No. 365

# 8月 児童センターだより

たすけあうまちを 市民と創る しあわせコーディネーター

指定管理者：社会福祉法人飯能市社会福祉協議会



利用時間 9:00~17:00

月	火	水	木	金	土	日
			1	2	3	4
			← 中高生 STUDY ルーム 9:00~12:00 13:00~16:45			
5	6	7	8	9	10	11
			・かざぐるまワールド 10:30~ ★子ども習字教室 14:00~			休館日 (山の日)
★子ども囲碁教室 10:00~11:30 《最終日 8/9 (金) は 10:00~12:00》			・ 中高生 STUDY ルーム 9:00~12:00 13:00~16:45			
12	13	14	15	16	17	18
休館日 (振替休日)	・ 中高生 STUDY ルーム 9:00~12:00 13:00~16:45				休館日 (館内清掃)	
19	20	21	22	23	24	25
★リアル野球盤 15:00~					★遊びのたんけん隊 13:30~	
・ 中高生 STUDY ルーム 9:00~12:00 13:00~16:45						
26	27	28	29	30		
		★おもちゃの病院 10:00~			★申込必要 ・ 申込不要	

## かざぐるまワールド

~遊びのひろば「かざぐるま」公演~

大型布芝居やお話など楽しい公演です。みなさんぜひお越しください。

日時：8月8日(木) 10:30~11:00

会場：総合福祉センター 3階

対象：市内在住の幼児とその保護者、小学生

★費用無料、申込み不要、直接会場へ★





# 中学生 STUDY ルーム

中学生限定！ 自習室

宿題や受験勉強ができます。

水分補給は室内で可能ですが、お弁当やおやつ等の飲食は1階ロビーでお願いします。

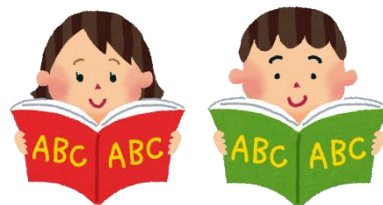
## 日時：8月1日(木)～25日(日)

9：00～12：00 13：00～16：45

対象：市内在住の中学生、高校生

持ち物：勉強道具

★費用無料、直接児童センター受付へ★



## おもちゃの病院

おもちゃドクターがこわれたおもちゃをなおします。

日時：8月28日(水)  
10：00～15：00

対象：市内在住の18歳未満の方

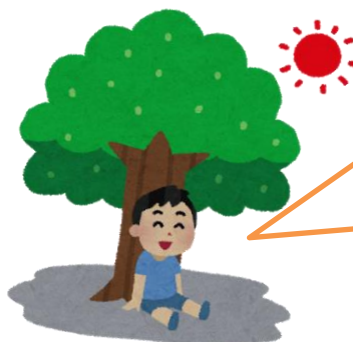
会場：総合福祉センター 3階

費用：無料(部品交換は実費)

申込み：8月1日(木)から27日(火)までに児童センターへおもちゃをお持ちください。(8月11日、12日、18日の休館日を除く。)

※一人2点まで、先着20点。

※人に危害を与える危険性のあるものなどはお断りする場合があります。



児童センターにあそびに来てね♪



## 飯能市児童センター

〒357-0021 飯能市大字双柳371番地13

(飯能市総合福祉センター3階)

TEL：973-0022

FAX：973-8941

※聴覚や言語に障がいのある方は、FAXまたはメールでお申込みいただけます。

HP <http://hannosyakyo.or.jp/>

E-mail [jido-c@hannosyakyo.or.jp](mailto:jido-c@hannosyakyo.or.jp)

飯能市社会福祉協議会が運営しています。

※総合福祉センターは駐車スペースが少ないので、出来る限り、飯能市役所駐車場のご利用をお願いします。

